



Gestion de risques

L'identification du risque est cruciale.



Contact :

Louis-Thomas Labbé
MBA, FPA, CRM



ltlabbe@gplassurance.com

☎ 514-788-4400

gplassurance.com

Les services de professionnels reconnus

Une expertise inégalée du marché de l'assurance

Des conseils sur la façon de minimiser et gérer votre risque

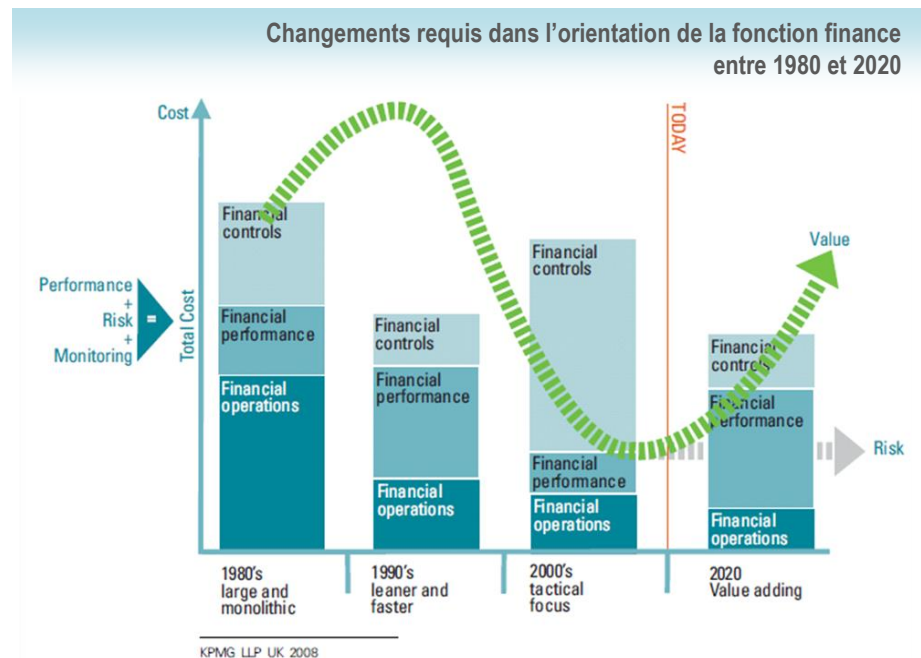
La défense de vos intérêts à la suite d'une réclamation

Des solutions à des problèmes complexes

« L'identification du risque est l'aspect le plus important de la gestion de risques » ¹

Et pourtant, la plupart des entreprises se concentrent sur la conformité et la surveillance ne consacrant ainsi que des ressources limitées à l'identification des risques.

Dans un sondage mené par le « Economist Intelligence Unit Limited (2009) », les répondants affirment que l'identification des nouveaux risques émergents est une priorité. Par contre, les contrôles et la conformité accaparent trop de temps, ce qui empêche les cadres dirigeants de remplir pleinement leur rôle lequel permet aux entreprises de suivre la cadence d'un milieu en constante évolution.



Quelle activité accapare le plus de temps et d'énergie?

Contrôles et surveillance

44

Conformité

31

Scruter l'horizon (gestion des risques émergents)

13

Reconnaître les occasions favorables (risque d'opportunité)

9

Selon KPMG, si nous en sommes rendus là, c'est dû à une symbiose des forces du marché : la débâcle d'Enron, les répercussions de Sarbanes - Oxley (SOX), le rythme de la mondialisation, et la montée des marchés émergents. Chacun de ces événements a entraîné des changements à travers la fonction finance des entreprises.

Néanmoins, plusieurs entreprises cherchent à récupérer le temps perdu en informatisant les contrôles financiers, et en réalignant les efforts des ressources pour améliorer la gestion de la performance financière.

¹ Recherche menée par le Institute of Risk Management - London UK